



T.C.
MEHMET AKİF ERSOY ÜNİVERSİTESİ
STRATEJİ GELİŞTİRME DAİRE BAŞKANLIĞI
İÇ KONTROL VE ÖN MALİ KONTROL BİRİMİ
YURTDIŞINA LİSANSÜSTÜ EĞİTİM İÇİN GÖNDERİLEN ARAŞTIRMA
GÖREVLİLERİNİN KIRTASIYE GİDERLERİNİN ÖDENMESİ SÜREÇ ANALİZİ

Doküman No	Yürürlük Tarihi	Revizyon Tarihi	Revizyon No	Sayfa No
911.ÖMK.İSA/29	04.12.2015			1 / 4

REVİZYON DURUM

Revizyon Tarihi	Revizyon No	Açıklama

Standardizasyon ve Kalite Sistem Geliştirme Sorumlusu	Standardizasyon ve Kalite Süreç Sorumlusu	Standardizasyon ve Kalite Sorumlusu
Mehmet TEPELİ Bilgisayar İşletmeni	Ayla TURGUT Mali Hizmetler Uzmanı	Hüseyin YAVUZ Strateji Geliştirme Daire Başkanı



T.C.
MEHMET AKİF ERSOY ÜNİVERSİTESİ
STRATEJİ GELİŞTİRME DAİRE BAŞKANLIĞI
İÇ KONTROL VE ÖN MALİ KONTROL BİRİMİ
YURTDIŞINA LİSASÜSTÜ EĞİTİM İÇİN GÖNDERİLEN ARAŞTIRMA
GÖREVLİLERİNİN KIRTASIYE GİDERLERİNİN ÖDENMESİ SÜREÇ ANALİZİ

Doküman No	Yürürlük Tarihi	Revizyon Tarihi	Revizyon No	Sayfa No
911.ÖMK.İSA/29	04.12.2015			2 / 4

1. Amaç:

Bu süreç, Mehmet Akif Ersoy Üniversitesi Strateji Geliştirme Daire Başkanlığı Ön Mali Kontrol Biriminde, Yurtdışına Lisasüstü Eğitim için gönderilen araştırma görevlilerinin kırtasiye giderlerinin ödenmesini amaçlar.

2. Kapsam:

Bu süreç, Mehmet Akif Ersoy Üniversitesi Strateji Geliştirme Daire Başkanlığı Ön Mali Kontrol Biriminde, Yurtdışına Lisasüstü Eğitim için gönderilen araştırma görevlilerinin kırtasiye giderlerinin ödenmesini kapsar.

3. Sorumlular:

- İlgili birimler
- Ön mali kontrol birim görevlisi.
- Ön Mali Kontrol Birim Sorumlusu
- Muhasebe Yetkilisi/ Muhasebe Yetkilisi Yardımcısı
- Muhasebe ve Kesin Hesap Raporlama Birimi

4. Tanımlar:

- EBYS: Elektronik belge yönetim sistemi.
- MİF: Muhasebe İşlem Fişi.

5. Doküman Akışı:

5.1. Süreç:

- İlgili birim kırtasiye harcamalarına ait evrakları hazırlayarak ön mali kontrol birimine gönderir.
- Ön Mali Kontrol Birim görevlisi gelen evrak ve eklerini kontrol eder.
- Belge ve eklerindeki imzaların, ilgiliye ait kimlik ve hesap numaralarının, çeşitli ödemeler bordrosunun ve harcama talimatının doğruluğu kontrol edilir.
- Herhangi bir eksiklik veya yanlışlık olduğu takdirde belge ve ekleri ilgili birime düzeltilmesi için hem EBYS hem de elden iade edilir.
- Evrak ve ekleri doğru ise ön mali kontrol birim görevlisi ilgili evrakı imzalayarak, EBYS programından da sonlandırılır.
- Ödeme belgesi imzalanmak üzere muhasebe yetkilisine sunulur.
- Muhasebe yetkilisince onaylanan ödeme belgesi ödenmek üzere muhasebe birimine verilir.

**Standardizasyon ve Kalite Sistem
Geliştirme Sorumlusu**

Mehmet TEPELİ
Bilgisayar İşletmeni

**Standardizasyon ve Kalite Süreç
Sorumlusu**

Ayla TURGUT
Mali Hizmetler Uzmanı

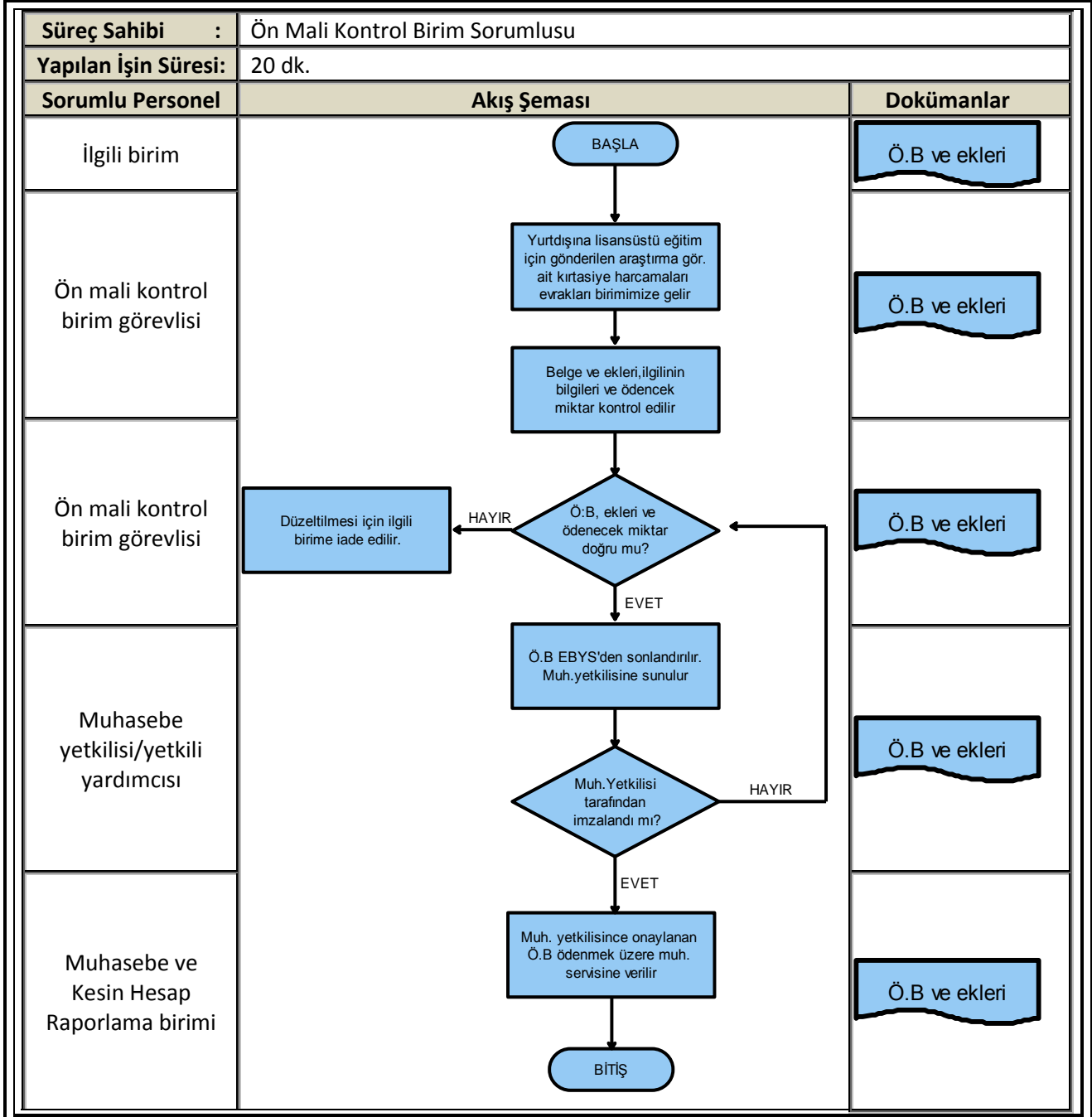
**Standardizasyon ve Kalite
Sorumlusu**

Hüseyin YAVUZ
Strateji Geliştirme Daire Başkanı



T.C.
MEHMET AKİF ERSOY ÜNİVERSİTESİ
STRATEJİ GELİŞTİRME DAİRE BAŞKANLIĞI
İÇ KONTROL VE ÖN MALİ KONTROL BİRİMİ
YURTDIŞINA LİSANSÜSTÜ EĞİTİM İÇİN GÖNDERİLEN ARAŞTIRMA
GÖREVLİLERİNİN KIRTASIYE GİDERLERİNİN ÖDENMESİ SÜREÇ ANALİZİ

Doküman No	Yürürlük Tarihi	Revizyon Tarihi	Revizyon No	Sayfa No
911.ÖMK.İSA/29	04.12.2015			3 / 4



Standardizasyon ve Kalite Sistem Geliştirme Sorumlusu	Standardizasyon ve Kalite Süreç Sorumlusu	Standardizasyon ve Kalite Sorumlusu
Mehmet TEPELİ Bilgisayar İşletmeni	Ayla TURGUT Mali Hizmetler Uzmanı	Hüseyin YAVUZ Strateji Geliştirme Daire Başkanı



T.C.
MEHMET AKİF ERSOY ÜNİVERSİTESİ
STRATEJİ GELİŞTİRME DAİRE BAŞKANLIĞI
İÇ KONTROL VE ÖN MALİ KONTROL BİRİMİ
YURTDIŞINA LİSASÜSTÜ EĞİTİM İÇİN GÖNDERİLEN ARAŞTIRMA
GÖREVLİLERİNİN KIRTASIYE GİDERLERİNİN ÖDENMESİ SÜREÇ ANALİZİ

Doküman No	Yürürlük Tarihi	Revizyon Tarihi	Revizyon No	Sayfa No
911.ÖMK.İSA/29	04.12.2015			4 / 4

6. İlgili Dokümanlar:

- 2547 sayılı Yükseköğretim kanununun 10 uncu maddesi ve 2010 yılı Merkezi yönetim Bütçe Kanunu'nun "kadroların kullanımına ilişkin esaslar başlıklı" 22 inci maddesinin 5 inci fıkrasına dayanılarak hazırlanan Öğretim Üyesi Yetiştirme Programına İlişkin Esas ve Usuller.

7. Kaynaklar:

- Bilgisayar ve internet alt yapısı
- Ofis araç-gereçleri

8. Girdiler:

- Çeşitli ödemeler bordrosu
- Harcama talimatı
- Muhasebe İşlem fişi

9. Çıktılar:

- Muhasebe İşlem Fişi

10. Performans Kriterleri:

- Yurtdışına Lisansüstü Eğitim için gönderilen araştırma görevlilerinin kırtasiye giderlerinin tam ve zamanında ödenmesi.

11. Risk Analizi:

Standardizasyon ve Kalite Sistem Geliştirme Sorumlusu	Standardizasyon ve Kalite Süreç Sorumlusu	Standardizasyon ve Kalite Sorumlusu
Mehmet TEPELİ Bilgisayar İşletmeni	Ayla TURGUT Mali Hizmetler Uzmanı	Hüseyin YAVUZ Strateji Geliştirme Daire Başkanı